

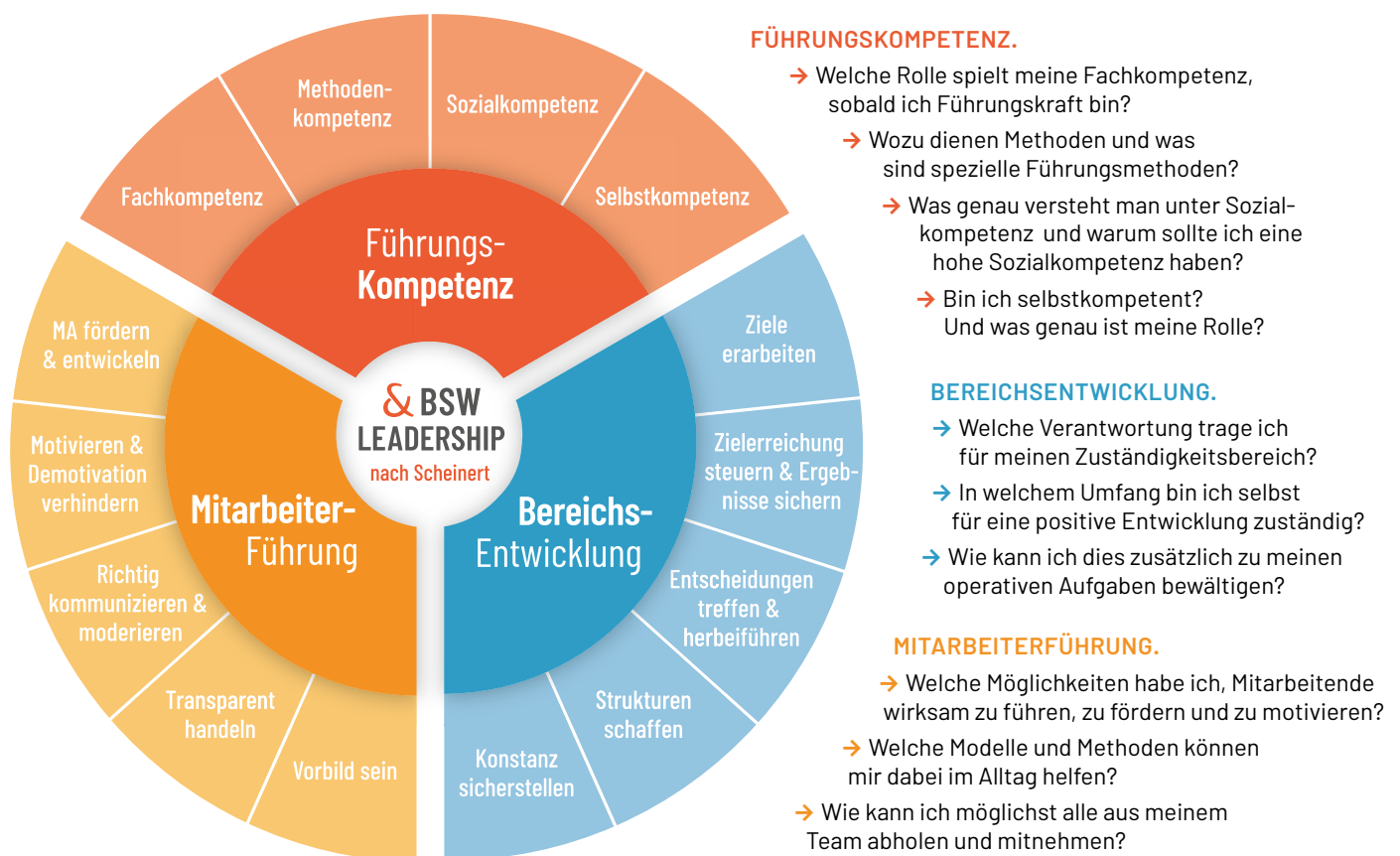
# Balanced Skills Wheel Leadership

DAS  
FÜHRUNGS-  
WERKZEUG



# Mehr als nur ein Modell.

Das Balanced Skills Wheel Leadership strukturiert die wichtigsten Führungsaufgaben in drei verschiedene Themenbereiche, die alle miteinander verknüpft sind.



## Das Ziel.

Unser Ziel ist es, den Führungskräften ein Werkzeug an die Hand zu geben, das sie dabei unterstützt, die verschiedenen Führungsaufgaben im Alltag nicht aus den Augen zu verlieren. Das Wheel hilft dabei, zu erkennen, welche Aufgaben wichtig sind und wo man noch weiteren Input benötigt oder sich weiterentwickeln möchte. Mit dem Modell und der Schulung möchten wir ein Gespür für gute Führung vermitteln und die Freude am Umgang mit Menschen und an Weiterentwicklung wecken.

## Die Entstehung.

Das Modell Balanced Skills Wheel Leadership ist ein pragmatischer, in der Praxis entstandener Ansatz. Als Geschäftsführer überlegte sich Martin Scheinert, wie er seine Führungskräfte in ihrer Entwicklung und ihrer Rolle unterstützen könnte. Dafür erarbeitete er eine praktische Übersicht, die die wesentlichen Aspekte von guter Führung strukturiert darstellt. Sie sollten im Alltag auf einen Blick erkennen können, welche Aufgaben in der Rolle als Führungskraft verankert sind und worauf sie achten müssen.

## Für wen?

Das Balanced Skills Wheel Leadership richtet sich an alle, die im Alltag mit Menschen umgehen, ein Team leiten, jemanden anlernen oder Verantwortung für einen Bereich bzw. ein Projekt übernehmen. Also an alle Führungskräfte – ganz unabhängig davon, welcher Titel in der Stellenbeschreibung steht – die im Bereich Führung besser geschult sein wollen und sich ein pragmatisches Werkzeug dazu wünschen.

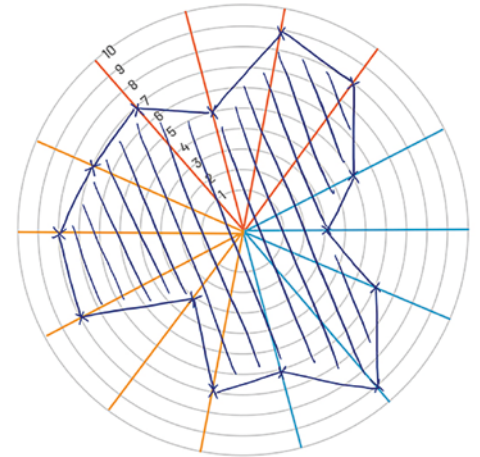


## Die Schulung.

In ca. 2,5 Tagen werden die drei Themenbereiche des Wheels und die dazugehörigen Aspekte mithilfe von theoretischem Input, anschaulichen Modellen und Beispielen aus der Praxis vertieft. In verschiedenen Workshops werden die Führungskräfte auch dazu angeregt, in den Austausch miteinander zu gehen. Dadurch werden die Aspekte greifbarer und aus vielen unterschiedlichen Perspektiven beleuchtet. Die Teilnehmenden werden befähigt, die Erkenntnisse auch im Alltag anzuwenden.

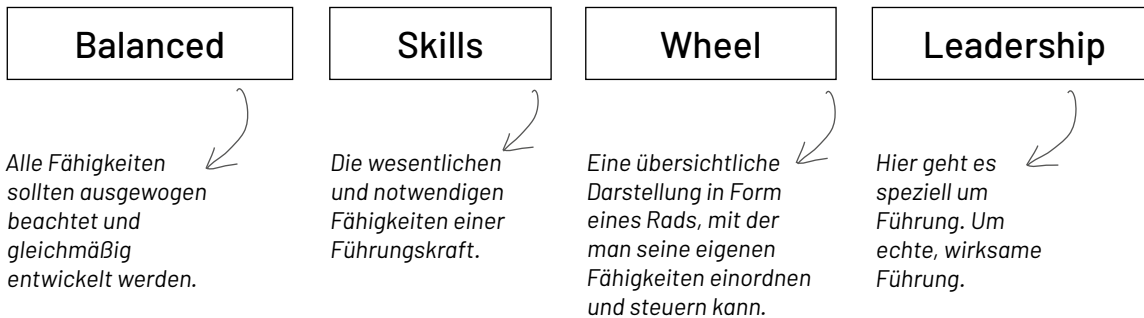
## Der Kompetenzcheck. Das Arbeitsheft.

Die beiden Werkzeuge unterstützen die Führungskräfte dabei, ein Bild über die eigene Führungskompetenz zu erlangen. Im BSW Arbeitsheft liegt der Fokus auf der eigenen Person. Führungskräfte können hier Ihre Typologie, Stärken, Hemmnisse und Handlungsweisen reflektieren. Der BSW Kompetenzcheck hingegen ist ein umfangreicher Fragebogen rund um das Wheel. Das Ergebnis lässt sich in einem Netzdiagramm bildlich darstellen, wodurch man den eigenen Entwicklungsbedarf gut erkennen kann.



## Die Definition.

» Das Rad der ausgewogenen Führungsfähigkeiten «



## ÜBRIGENS:

Der Name ist auch eine Analogie zur „Balanced Score Card“. Sie ist eine Methode aus dem Strategischen Management – unserem anderen Schwerpunkt. Mit unserem Modell „Balanced Skills Wheel“ haben wir ein Pendant für die Führungskräfteentwicklung geschaffen. So verbinden wir unsere beiden Leidenschaften.



## Werkzeuge für den Alltag.

Die Tools & Templates sind unsere Werkzeuge, um die Theorie möglichst einfach, mit geringem Aufwand und professionell im Alltag anwendbar zu machen. So haben wir zu den theoretischen Themen und Modellen pragmatische, praxisorientierte Methoden entwickelt. Erklärende Leitfäden, ausfüllbare Templates, Fragebögen u.v.m. unterstützen die Führungskräfte zum Beispiel bei der Vor- oder Nachbereitung von verschiedensten Führungsaufgaben. Und diese Templates wollen genutzt werden!

## Trainings.

Bestimmte Themen müssen geübt und trainiert werden! Und das am besten im sicheren Raum und nicht erst im Ernstfall. Deswegen haben wir ganz spezielle Intensiv-Trainings mit dazu passenden Leitfäden entwickelt. Darin wird die Theorie anhand von Beispielen und sehr praxisnahen Übungen vertieft – genauso wie man sie dann auch im Alltag anwenden kann. Ein gefragtes und nach der Schulung meist sehr sinnvolles Aufbau-Training ist z.B. unser Kritik- und Konfliktkommunikationstraining.

# Die Kombi bringt's.

Irgendwo drückt der Schuh...

Regelmäßig bieten wir Impulsvorträge zum Thema Führen an. Darin zeigen wir die aktuellen Herausforderungen auf, mit denen Führende in ihrer Rolle als Führungskraft konfrontiert sind, und stellen das Balanced Skills Wheel Leadership vor.

Persönlicher Impuls



Impulsvortrag

Persönliches  
Kennenlerngespräch

Jedes Unternehmen und jede Person ist individuell, hat einen ganz bestimmten Bedarf, ein Anliegen oder eine Erwartung. Deswegen möchten wir Sie gerne persönlich kennenlernen! Nur so kann man die verschiedenen Möglichkeiten gezielt besprechen und ein ideales Konzept erarbeiten.

Phase 1  
(unverbindlich)

Phase 2  
(nach Bedarf)

AUFTAKT

Kick-Off-Workshop

1/2  
TAG

Wir stellen Ihnen das Balanced Skills Wheel Leadership intensiv vor und besprechen, wo Sie den genauen Bedarf in Ihrem Team sehen. Außerdem stimmen wir hier die Inhalte mit Ihrer ggf. bereits vorhandenen Führungsphilosophie ab.

Aus dem Kick-Off-Workshop ergeben sich eventuell nötige Anpassungs- bzw. Änderungswünsche, damit das Instrument optimal zu Ihrem Unternehmen passt und etabliert werden kann.

Individuelle Anpassungen  
durch Scheinert & FRIENDS

Impulsseminar nach BSW

(für Entscheider\*innen)

01  
TAG

Aus unserer Sicht ist es wichtig, dass die in der Schulung vermittelten Inhalte auch der Philosophie der Geschäftsleitung entsprechen. Dafür haben wir ein eintägiges Seminar konzipiert, in dem die Schulung gekürzt vorgestellt wird. Hier legen wir den Fokus darauf, dass die oberste Führungsebene die Inhalte der Schulung kennenlernt und ebenfalls mitträgt und vorlebt.

Kick-Off-Seminar, Impulsseminar und Schulung sind nur der erste Schritt, um eine nachhaltige Führungskultur zu etablieren. Entscheidend ist die Umsetzung und Anwendung im Alltag - neben den operativen Aufgaben. Hier haben wir unterstützende Werkzeuge, die man je nach Bedarf und Situation zur Hand nehmen kann. Und gerade am Anfang kann es hilfreich sein, wenn wir diesen Prozess als Sparring-Partner begleiten.

Schulung nach BSW

2,5  
TAGE

Anwendung im Alltag

Tools & Templates

Arbeitsheft  
Führen nach BSW  
Leadership

Anwendungstagebuch

Kompetenzcheck

Führungskräfte-  
austausch

Coaching, Sparring, Begleitung  
durch Scheinert & FRIENDS

REGELMÄSSIGKEIT

WIEDERHOLEN

Intensiv-Trainings

(nach Bedarf)

Follow-Up-Formate sind ein effizientes und meistens notwendiges Mittel, um dranzubleiben und eine Kultur nachhaltig einzuführen. Anfangs noch eng begleitet und gestaltet von uns, ist das langfristige Ziel, dass sich die Führungsmannschaft selbst organisiert und einen eigenen sinnvollen Rhythmus findet.

Follow-Up-Format

(ca. 6 Monate nach Schulung)



**Scheinert**  
& FRIENDS

**Viele werden aus ihrer Fachkompetenz heraus zur Führungskraft. Im Bereich Führung wurden sie aber kaum geschult. Das geht den meisten so!**



#### **Wer ist das denn?**

Martin und Sarah. Zwei, die sich wirklich gut verstehen und eine Vision teilen. Vater und Tochter. Männlich und Weiblich. Erfahren und jung. Generation BabyBoomer und Generation Y. Eigenschaften, die gegensätzlich klingen, die sich aber bei uns perfekt ergänzen. Und was uns dabei vereint: die Leidenschaft für Menschen. Unsere ganz individuellen Kompetenzen, wie das Know-How jeweils entstanden ist und welchen Mehrwert wir bei Scheinert & FRIENDS kombinieren, können Sie hinter dem QR-Code noch genauer erfahren.



**Was wollen Sie als nächstes in Ihren Werkzeugkoffer für Führung packen?**

[www.scheinertandfriends.de](http://www.scheinertandfriends.de)